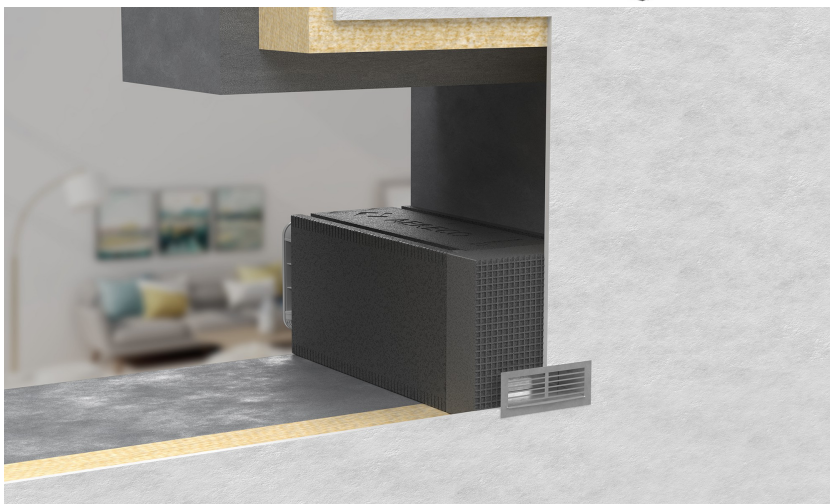
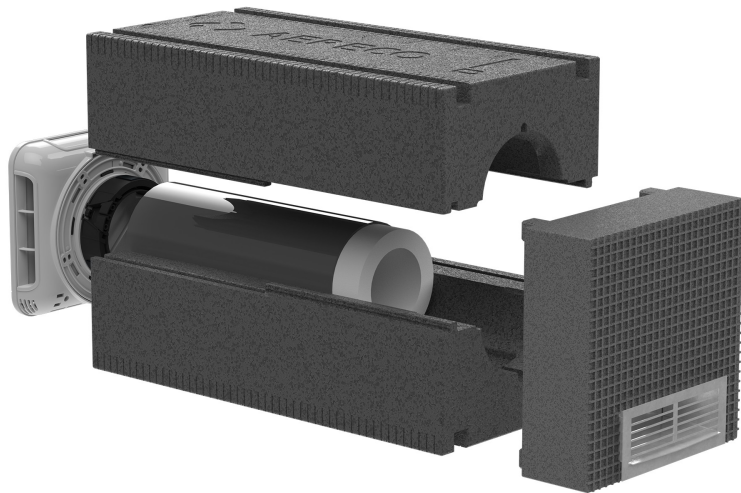


ZUWAH MAUERSTEIN FLEX WGF PLUS



Feuchtegeführtes ALD-Set für die Wand mit Mauerstein

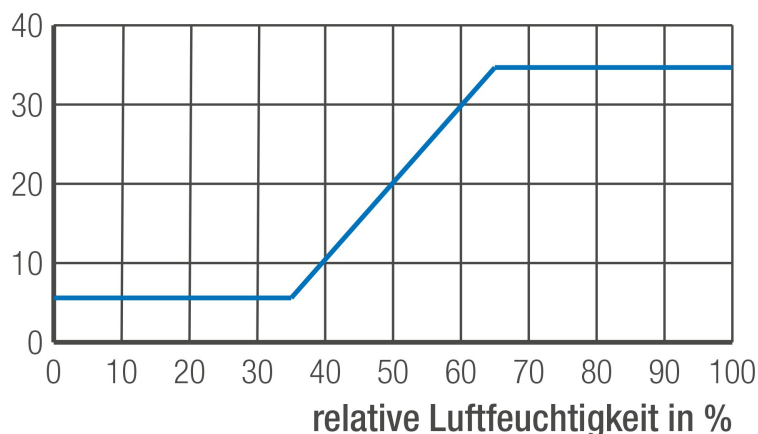


- 1. LUFTECHNISCHE ANGABEN**
- 2. SCHALLTECHNISCHE ANGABEN**
- 3. TECHNISCHE INFORMATIONEN**
- 4. ZEICHNUNGEN**

LUFTECHNISCHE ANGABEN

Volumenstrom in m ³ /h bei	ZUWAH Mauerstein Flex WGF Plus
20 Pa	11,9 ... 46,3
10 Pa	8,3 ... 32,0
8 Pa	7,3 ... 28,4
7 Pa	6,8 ... 26,5
6 Pa	6,3 ... 24,4
5 Pa	5,7 ... 22,1
4 Pa	5,1 ... 19,7
3 Pa	4,3 ... 16,9
2 Pa	3,5 ... 13,6

Luftmenge in m³/h @ 10 Pa



— ZUWAH Mauerstein Flex WGF
ZUWAH Mauerstein Flex WGF Plus

Nach DIN 1946-6 wird als q_v , ALD der max. hygrometrische Volumenstrom für die Berechnung angesetzt. Die Werte bei 10 und 20 Pa haben lediglich Orientierungscharakter. Differenzdrücke zur Auslegung der ALD nach DIN 1946-6:2019-12: Freie Lüftung nach Formel 24 oder Tabelle 13 / Ventilatorgestützte Lüftung nach Tabelle 19 dieser Norm.

Hinweis: Dieses ALD-Set ist als ALD (Nachströmelement) für Abluftanlagen vorgesehen. Bei reiner Querlüftung (keine Abluftanlage), kann es durch Windverhältnisse am Gebäude während der kalten Jahreszeit zu Kondensation innerhalb des ALD-Sets kommen.

SCHALLTECHNISCHE ANGABEN

ZUWAH Mauerstein Flex WGF Plus

Normschallpegeldifferenz $D_{n, e, w}$ / Betriebszustand

$D_{n, e, w}$ (C; Ctr) / ALD

dB

offen: 50 (-1; -5)
geschlossen: 51 (0; -4)

Prüfberichtsnummer (ift Rosenheim)

22-0002818-PR01 (PB 04-E02-04-de-01)

TECHNISCHE INFORMATIONEN

ZUWAH Mauerstein Flex WGF Plus

Artikelnummer		110151
Lufttechnische Angaben		
Feuchtegeführt (30 Jahre Garantie auf die Feuchteregelung)		●
Verschlusshebel		●
Eigenschaften		
Nachströmöffnungen		Standard 2 / Optional 1 oder 3*
Bezugsfläche	m ²	0,012
Temperaturkoeffizient		0,32
Farbe Innenbauteil		weiß (ähnlich RAL 9003 - nicht lackierbar)
Bestandteile		
ZUWAH 110 – Feuchtegeführter ALD		●
Rohbau-Set ZUWAH (Wandhülse DN 125, Schalldämmeinlage d=20 mm, l=225 mm)		-
Rohbau-Set ZUWAH Plus (Wandhülse DN 125, Schalldämmeinlage d=28 mm, l=225 mm)		●
Mauerstein Basis EPP DN 125		●
Mauerstein EPP DN 125 Einbaumodul fassadenbündig mit Putzschutz		●
WGF 01 – Wetterschutzgitter fassadenbündig		●
Montage		
Montage Außenwand		●

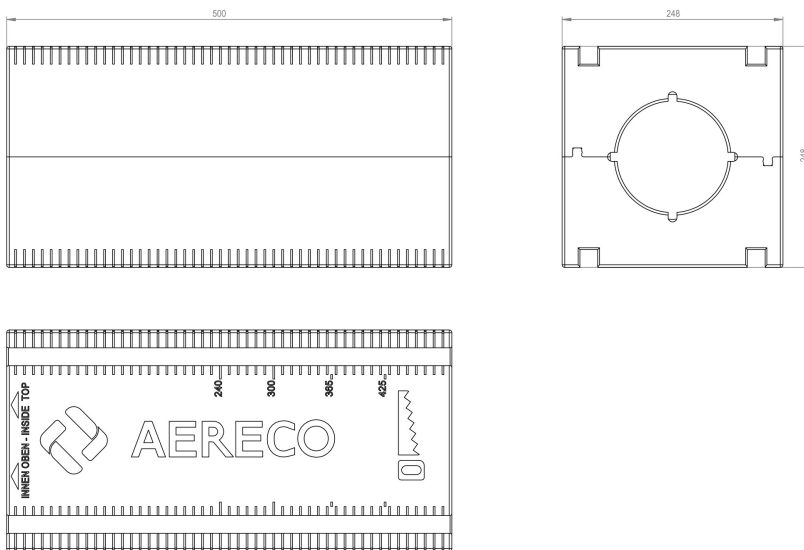
● standard / ○ optional

* Hierfür sind die Zubehörartikel ZUWAH Nachström- oder Verschlusseinsatz notwendig. Die Veränderung der Anzahl der Nachströmöffnungen hat Auswirkungen auf die Luftmenge und die Normschallpegeldifferenz. Näheres hierzu finden Sie in der technischen Information TI-P-22.

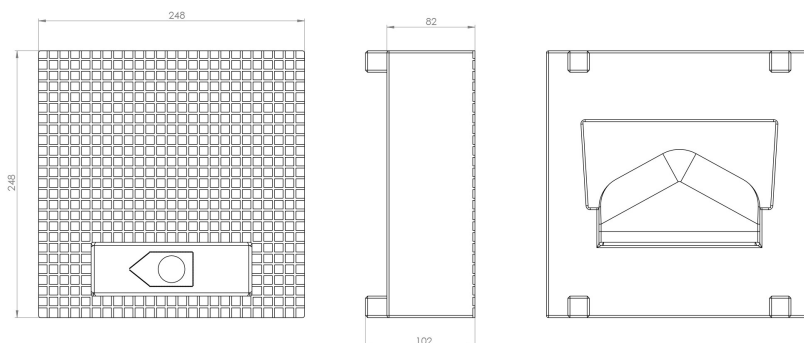
ZEICHNUNGEN

Zeichnungen

Mauerstein Basic EPP DN 125



Mauerstein EPP DN 125 Einbaumodul fassadenbündig

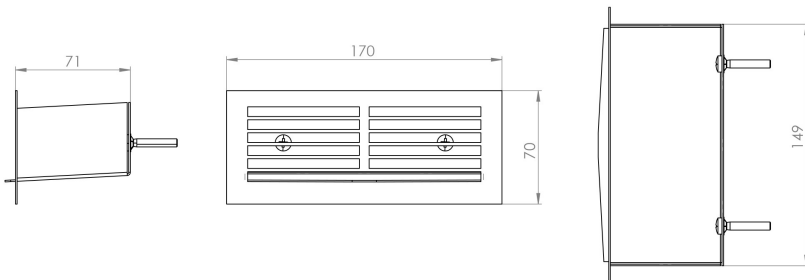


WGF 01 Wetterschutzgitter fassadenbündig

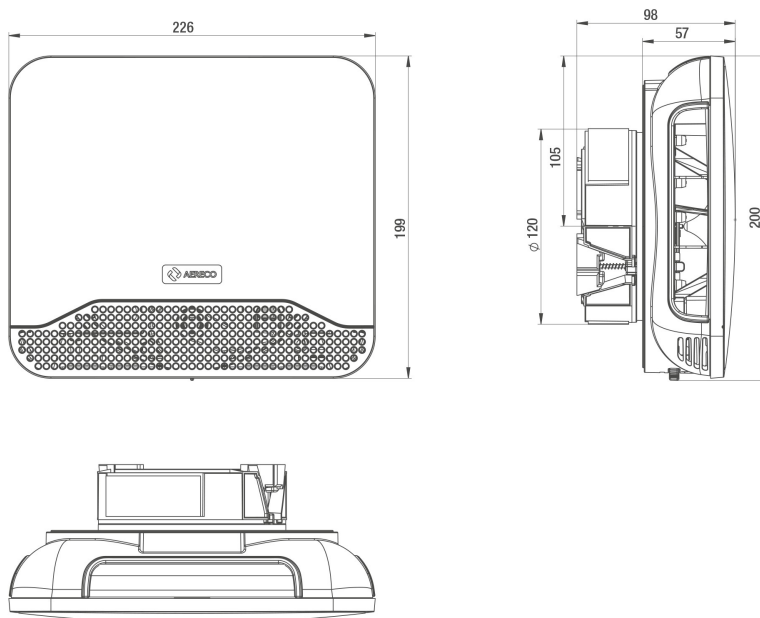
ZUWAH MAUERSTEIN FLEX WGF PLUS



Feuchtegeführtes ALD-Set für die Wand mit Mauerstein



ZUWAH 110



KWK 04 (Ohne Putzschutzabdeckung und Schalldämmeinlagen dargestellt)



Prinzipzeichnungen

ZUWAH MAUERSTEIN FLEX WGF PLUS



Feuchtegeführtes ALD-Set für die Wand mit Mauerstein

