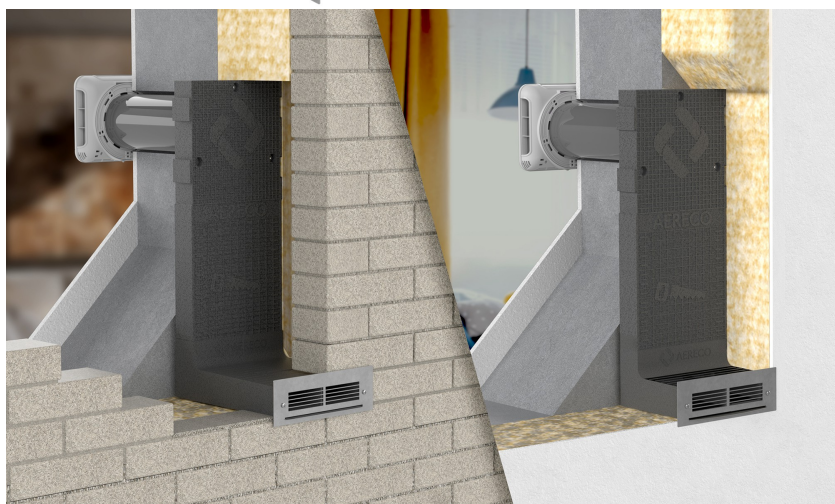
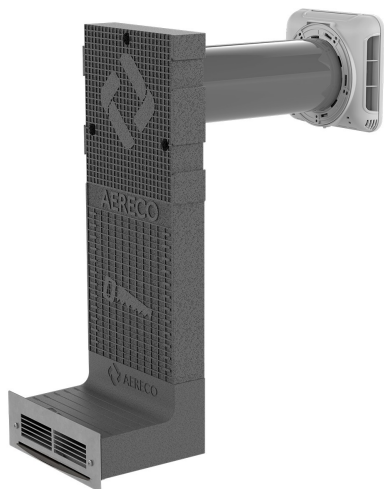


ZUWAH EPP SLIM 90°



Feuchtegeführtes ALD-Set für die Wand mit Laibungskanal

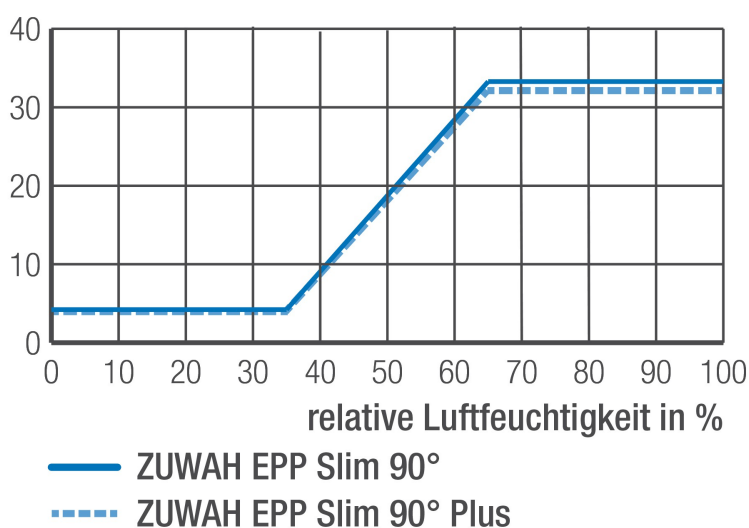


- 1. LUFTECHNISCHE ANGABEN**
- 2. SCHALLTECHNISCHE ANGABEN**
- 3. TECHNISCHE INFORMATIONEN**
- 4. ZEICHNUNGEN**

LUFTECHNISCHE ANGABEN

Volumenstrom in m ³ /h bei	ZUWAH EPP Slim 90°
20 Pa	5,9 ... 49,4
10 Pa	4,1 ... 34,0
8 Pa	3,6 ... 30,1
7 Pa	3,4 ... 28,0
6 Pa	3,1 ... 25,8
5 Pa	2,9 ... 23,4
4 Pa	2,5 ... 20,7
3 Pa	2,2 ... 17,8
2 Pa	1,8 ... 14,3

Luftmenge in m³/h @ 10 Pa



Nach DIN 1946-6 wird als q_v , ALD der max. hygrometrische Volumenstrom für die Berechnung angesetzt. Die Werte bei 10 und 20 Pa haben lediglich Orientierungscharakter. Differenzdrücke zur Auslegung der ALD nach DIN 1946-6:2019-12: Freie Lüftung nach Formel 24 oder Tabelle 13 / Ventilatorgestützte Lüftung nach Tabelle 19 dieser Norm.

Hinweis: Dieses ALD-Set ist als ALD (Nachströmelement) für Abluftanlagen vorgesehen. Bei reiner Querlüftung (keine Abluftanlage), kann es durch Windverhältnisse am Gebäude während der kalten Jahreszeit zu Kondensation innerhalb des ALD-Sets kommen.

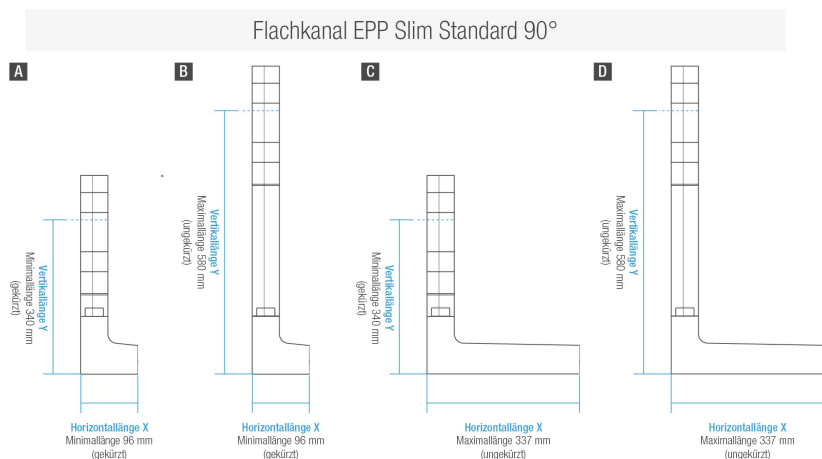
ZUWAH EPP SLIM 90°

Feuchtegeführtes ALD-Set für die Wand mit Laibungskanal



SCHALLTECHNISCHE ANGABEN

Die Länge des Flachkanals EPP Slim und EPP Slim 90° Bogens haben einen Einfluss auf die Normschallpegeldifferenz der ZUWAH EPP Slim 90° Sets. Die folgende Tabelle stellt die akustischen Werte des Sets mit ungekürzten und mit gekürztem Flachkanal dar:



Achismaße Flachkanal EPP Slim mit EPP Slim 90° Bogen

Variante	A	B	C	D
Horizontallänge X	96 mm (Minimallänge)	96 mm (Minimallänge)	337 mm (Maximallänge)	337 mm (Maximallänge)
Vertikallänge Y	340 mm (Minimallänge)	580 mm (Maximallänge)	340 mm (Minimallänge)	580 mm (Maximallänge)

Normschallpegeldifferenz

Dn, e, w / Betriebszustand

ZUWAH EPP Slim 90°	dB	offen: 50 (-1; -4) / geschlossen: 52 (-1; -4)	offen: 51 (-1; -5) / geschlossen: 52 (-1; -4)	offen: 54 (-1; -5) / geschlossen: 55 (-1; -4)	offen: 56 (-1; -4) / geschlossen: 58 (-1; -5)
--------------------	----	--	--	--	--

Prüfberichtsnummer
(ift Rosenheim)

23-001590-PR01 (PB 03-E02-04-de-02)

ZUWAH EPP SLIM 90°

Feuchtegeführtes ALD-Set für die Wand mit Laibungskanal



TECHNISCHE INFORMATIONEN

ZUWAH EPP Slim 90°

Artikelnummer		110196
Lufttechnische Angaben		
Feuchtegeführt (30 Jahre Garantie auf die Feuchteregelung)		●
Verschlusshebel		●
Eigenschaften		
Nachströmöffnungen		Standard 2 / Optional 1 oder 3 *
Bezugsfläche	m ²	0,012
Temperaturkoeffizient		0,32
Farbe Innenbauteil		weiß (ähnlich RAL 9003 - nicht lackierbar)
Bestandteile		
ZUWAH 110 - Feuchtegeführter ALD		●
Rohbau-Set ZUWAH (Wandhülse DN 125, Schalldämmeinlage d=20 mm, l=225 mm)		●
Rohbau-Set ZUWAH Plus (Wandhülse DN 125, Schalldämmeinlage d=28 mm, l=225 mm)		-
Putzschutzabdeckung für o.g. Rohbau-Sets		●
Flachkanal EPP Slim Standard DN 125 (EPP FR, B1 nach DIN 4102-1)		●
EPP Slim 90° Bogen (EPP FR, B1 nach DIN 4102-1)		●
Wetterschutzgitter 200 (Edelstahl V4A)		●
Montage		
Kernbohrung Wanddurchführung (Rohbau-Set DN 125)	mm	140 - 150
Montage Außenwand / innerhalb der Fassade		●
Maß horizontal min. / max. -> entsprechend kürzbar	mm	96 / 337
Maß vertikal min. / max. -> entsprechend kürzbar	mm	340 / 580

● standard / ○ optional

* Hierfür sind die Zubehörtartikel ZUWAH Nachström- oder Verschlusseinsatz notwendig. Die Veränderung der Anzahl der Nachströmöffnungen hat Auswirkungen auf die Luftmenge und die Normschallpegeldifferenz. Näheres hierzu finden Sie in der technischen Information TI-P-22.

ZUWAH EPP SLIM 90°

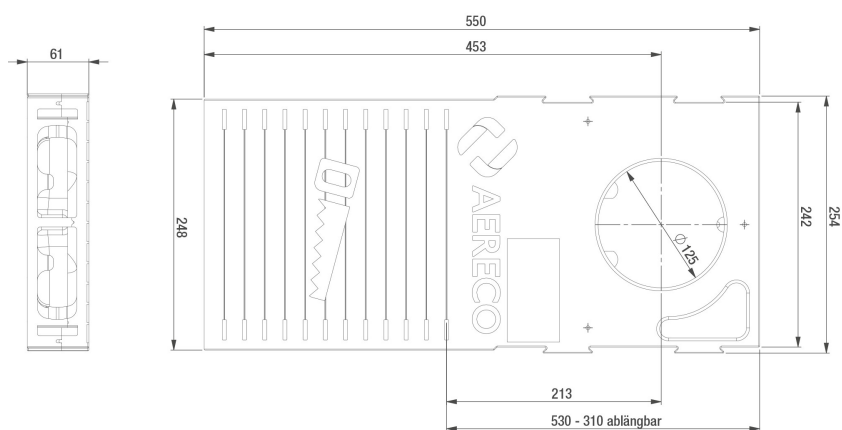
Feuchtegeführtes ALD-Set für die Wand mit Laibungskanal



ZEICHNUNGEN

Zeichnungen

EPP Slim Standard

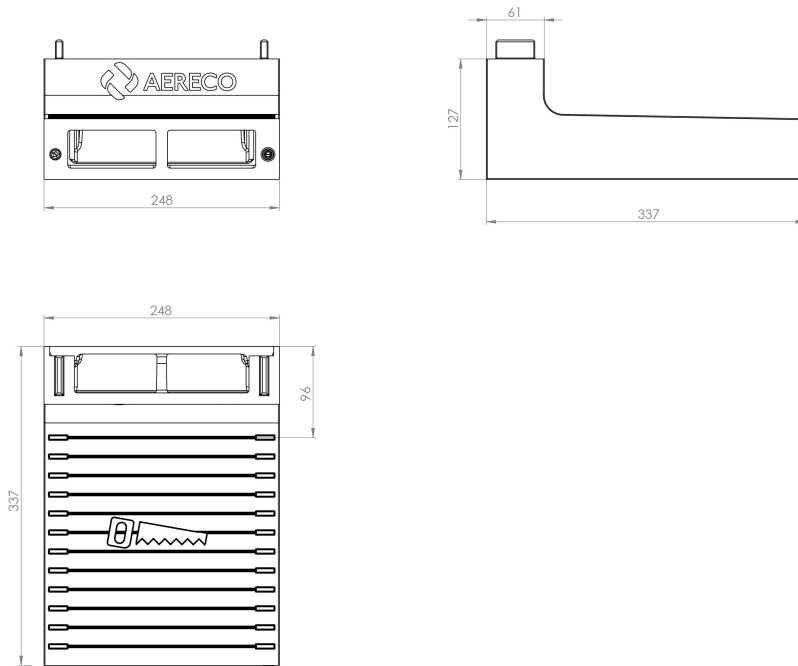


EPP Slim 90° Bogen

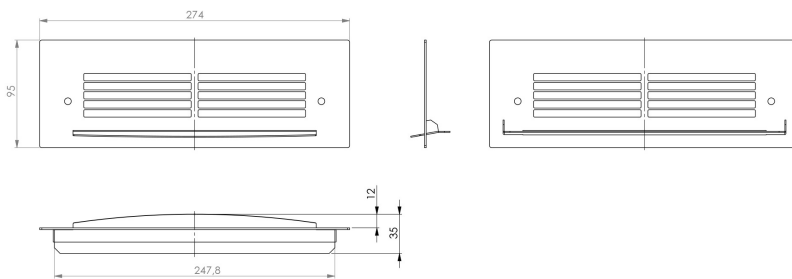
ZUWAH EPP SLIM 90°



Feuchtegeführtes ALD-Set für die Wand mit Laibungskanal



Wetterschutzgitter 200

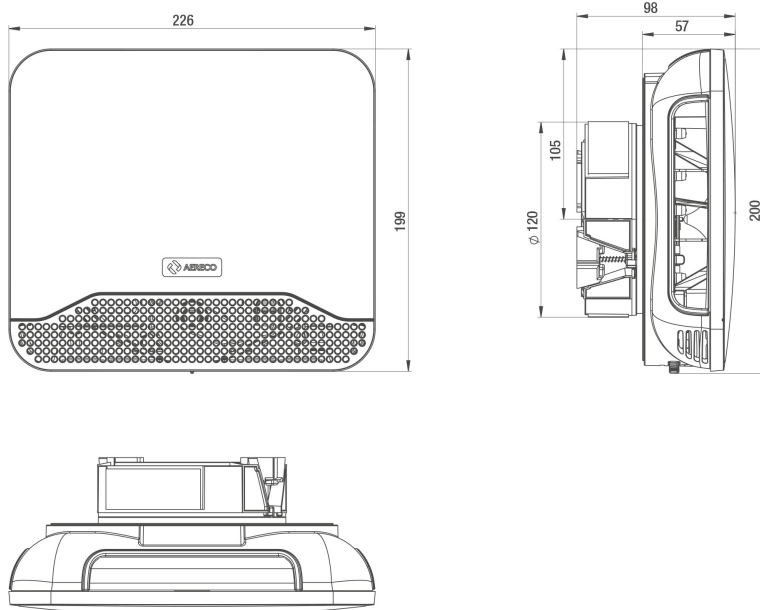


ZUWAH 110

ZUWAH EPP SLIM 90°



Feuchtegeführtes ALD-Set für die Wand mit Laibungskanal



KWK 04 (Ohne Putzschutzabdeckung und Schalldämmeinlagen dargestellt)

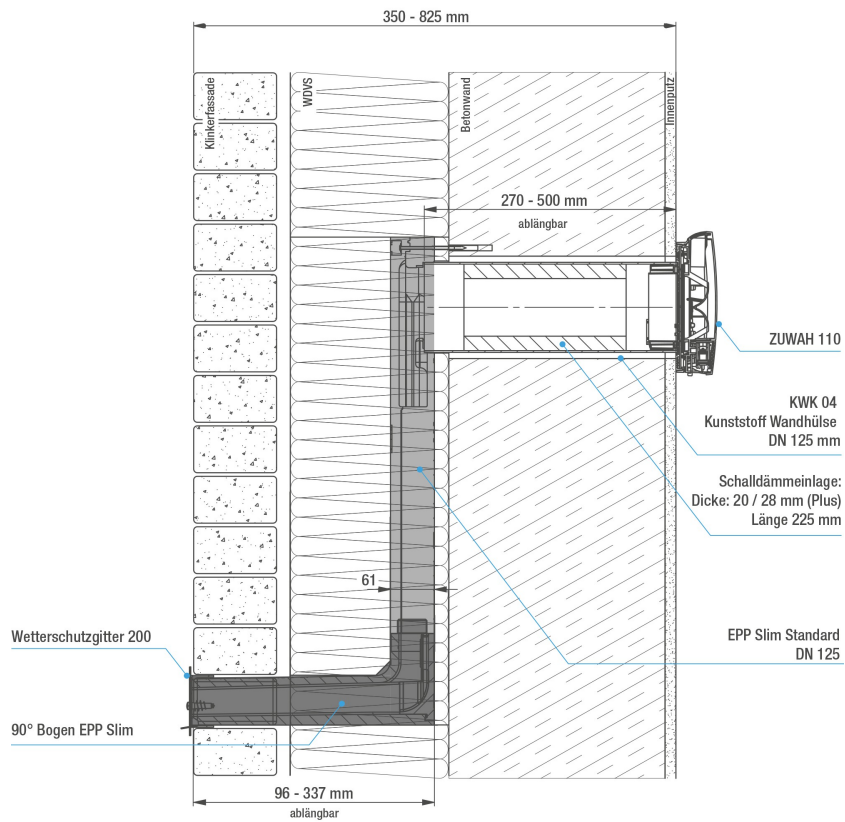


Prinzipzeichnungen

ZUWAH EPP SLIM 90°



Feuchtegeführtes ALD-Set für die Wand mit Laibungskanal



ZUWAH EPP SLIM 90°



Feuchtegeführtes ALD-Set für die Wand mit Laibungskanal

