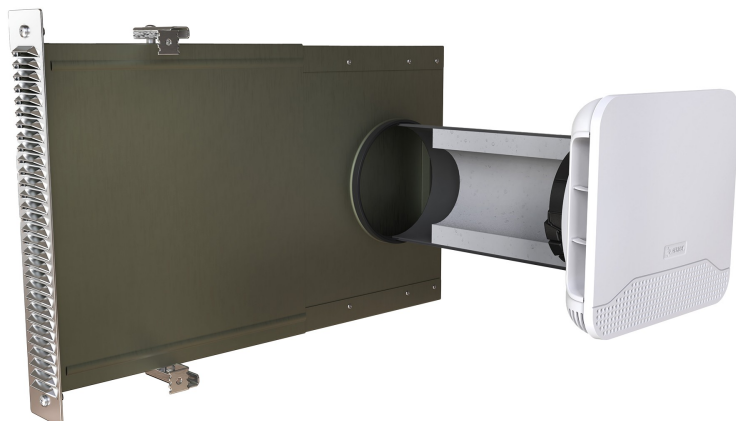


# ZUWAH ALU-P SLIM STANDARD BK710



Feuchtegeführtes ALD-Set für die Wand mit Laibungskanal

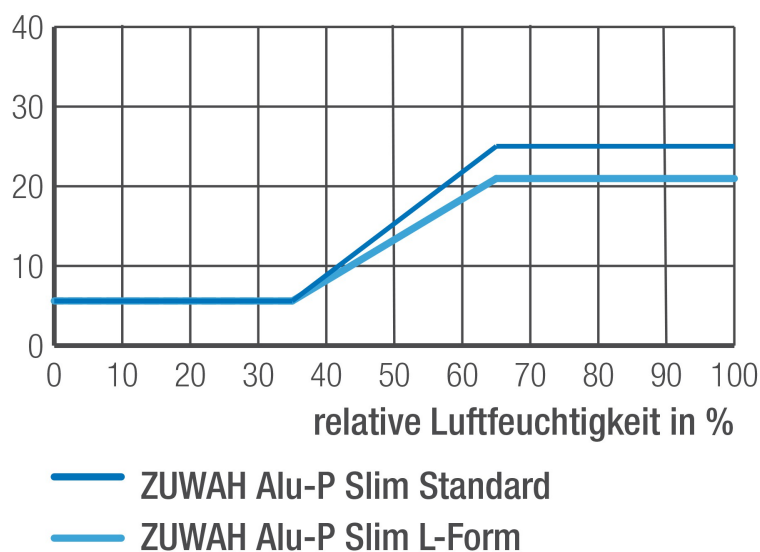


- 1. LUFTECHNISCHE ANGABEN**
- 2. SCHALLTECHNISCHE ANGABEN**
- 3. TECHNISCHE INFORMATIONEN**
- 4. ZEICHNUNGEN**

## LUFTECHNISCHE ANGABEN

| Volumenstrom in m <sup>3</sup> /h bei | ZUWAH Alu-P Slim Standard |
|---------------------------------------|---------------------------|
| 20 Pa                                 | 8,5 ... 43,1              |
| 10 Pa                                 | 5,8 ... 29,5              |
| 8 Pa                                  | 5,1 ... 26,1              |
| 7 Pa                                  | 4,8 ... 24,2              |
| 6 Pa                                  | 4,4 ... 22,3              |
| 5 Pa                                  | 4,0 ... 20,1              |
| 4 Pa                                  | 3,5 ... 17,8              |
| 3 Pa                                  | 3,0 ... 15,2              |
| 2 Pa                                  | 2,4 ... 12,2              |

Luftmenge in m<sup>3</sup>/h @ 10 Pa



Nach DIN 1946-6 wird als  $q_v$ , ALD der max. hygrometrische Volumenstrom für die Berechnung angesetzt. Die Werte bei 10 und 20 Pa haben lediglich Orientierungscharakter. Differenzdrücke zur Auslegung der ALD nach DIN 1946-6:2019-12: Freie Lüftung nach Formel 24 oder Tabelle 13 / Ventilatorgestützte Lüftung nach Tabelle 19 dieser Norm.

**Hinweis:** Dieses ALD-Set ist als ALD (Nachströmelement) für Abluftanlagen vorgesehen. Bei reiner Querlüftung (keine Abluftanlage), kann es durch Windverhältnisse am Gebäude während der kalten Jahreszeit zu Kondensation innerhalb des ALD-Sets kommen.

## SCHALLTECHNISCHE ANGABEN

### Achsmaße Flachkanal Alu-P Slim Standard BK710

|   |    |  |
|---|----|--|
| Horizontallänge X   |    | 710 - 1.150                                    |
| Vertikallänge Y   |    | -  |
| <b>Normschallpegeldifferenz Dn, e, w* / Betriebszustand</b> |    |  |
| ZUWAH Alu-P Slim Standard BK710                             | dB | offen: 64 (-1; -5)<br>geschlossen: 65 (-1; -5) |
| Prüfberichtsnummer (ift Rosenheim)                          |    | 21-001455-PR01 (PB 05-E02-04-de-02)            |

\* Die angegebenen Schallwerte beziehen sich auf die jeweilige Kanalversion im komplett zusammengeschobenen Zustand.

## TECHNISCHE INFORMATIONEN

### ZUWAH Alu-P Slim Standard BK710\*

|   |                |  |
|---|----------------|--|
| Artikelnummer   |                | 110173                                     |
| <b>Lufttechnische Angaben</b>   |                |  |
| Feuchtegeführt (30 Jahre Garantie auf die Feuchteregelung)                    |                | ●  |
| Verschlusshebel   |                | ●  |
| <b>Eigenschaften</b>  |                |  |
| Nachströmöffnungen  |                | Standard 2 / Optional 1 oder 3 **          |
| Bezugsfläche  | m <sup>2</sup> | 0,012                                      |
| Temperaturkoeffizient   |                | 0,32                                       |
| Farbe Innenbauteil  |                | weiß (ähnlich RAL 9003 - nicht lackierbar) |
| <b>Bestandteile</b>   |                |  |
| ZUWAH 110 - Feuchtegeführter ALD  |                | ●  |
| Rohbau-Set ZUWAH (Wandhülse DN 125, Schalldämmeinlage d=20 mm, l=225 mm)      |                | ●  |
| Rohbau-Set ZUWAH Plus (Wandhülse DN 125, Schalldämmeinlage d=28 mm, l=225 mm) |                | -  |
| Putzschutzabdeckung für o.g. Rohbau-Sets                                      |                | ●  |
| Flachkanal-Set Alu-P Slim Standard (Aluminium)                                |                | ●  |
| Flachkanal-Set Alu-P Slim L-Form (Aluminium)                                  |                | -  |
| Kiemengitter 30 (Edelstahl V4A)   |                | ●  |
| <b>Montage</b>  |                |  |
| Kernbohrung Wanddurchführung (Rohbau-Set DN 125)                              | mm             | 140 - 150                                  |
| Montage Außenwand / innerhalb der Fassade                                     |                | ●  |
| Teleskopierbare Maße horizontal   | mm             | 710 - 1.150                                |
| Teleskopierbare Maße vertikal   | mm             | -  |

● standard / ○ optional

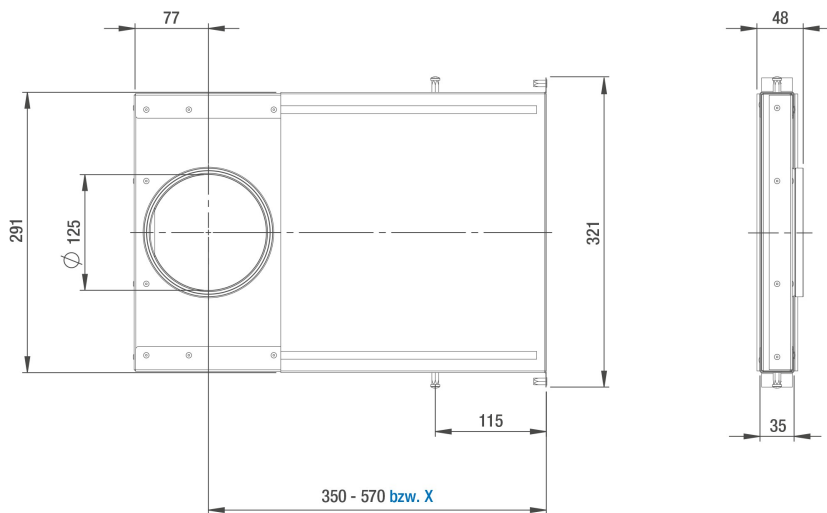
\* Diese Variante ist nicht lagergeführt, sondern erfolgt auf Bestellung.

\*\* Hierfür sind die Zubehörartikel ZUWAH Nachström- oder Verschlusseinsatz notwendig. Die Veränderung der Anzahl der Nachströmöffnungen hat Auswirkungen auf die Luftmenge und die Normschallpegeldifferenz. Näheres hierzu finden Sie in der technischen Information TI-P-22.

## ZEICHNUNGEN

### Zeichnungen

#### Alu-P Slim Standard



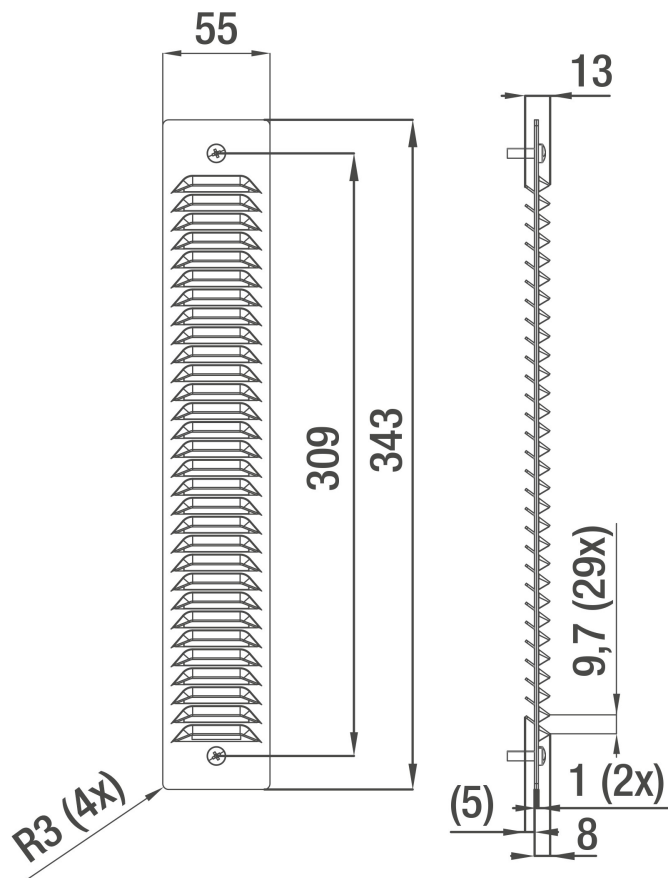
**X = 710 - 1.150**

Kiemengitter 30

# ZUWAH ALU-P SLIM STANDARD BK710



Feuchtegeführtes ALD-Set für die Wand mit Laibungskanal

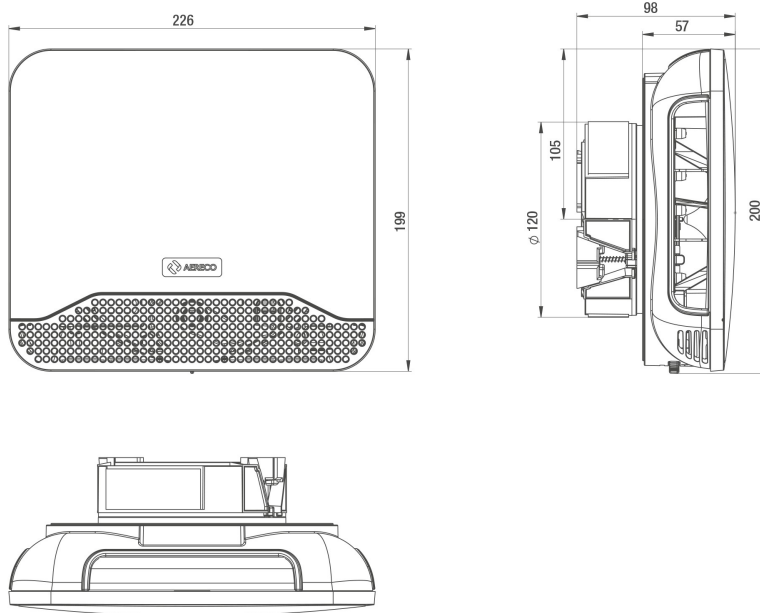


ZUWAH 110

# ZUWAH ALU-P SLIM STANDARD BK710



Feuchtegeführtes ALD-Set für die Wand mit Laibungskanal



KWK 04 (Ohne Putzschutzabdeckung und Schalldämmeinlagen dargestellt)

