



- 1. ERFORDERLICHES ZUBEHÖR**
- 2. LUFTECHNISCHE ANGABEN**
- 3. SCHALLTECHNISCHE ANGABEN**
- 4. TECHNISCHE INFORMATIONEN**
- 5. ZEICHNUNGEN**
- 6. ZUBEHÖR**

ERFORDERLICHES ZUBEHÖR

ABBILDUNG	PRODUKTBEZEICHNUNG	PRODUKTBESCHREIBUNG
	WHI 05	Wetterschutzhaube mit Insektengitter passend für Fenster-ALD Farbe: weiß o. anthrazit
	WHAI 03	Akustische Wetterschutzhaube mit Insektengitter passend für Fenster-ALD Farbe: weiß / Material: Kunststoff

LUFTECHNISCHE ANGABEN

Volumenstrom in m³/h bei

ZUFEK 100

4 Pa nach DIN EN 13141-1 / -9

17,7

SCHALLTECHNISCHE ANGABEN

ZUFEK 100

Normschallpegeldifferenz $D_{n, e, w}$ / Betriebszustand

Normschallpegeldifferenz $D_{n, e, w}$ (C; Ctr) bei max. Öffnung, mit WHI 05	dB	30 (0; -1)
Normschallpegeldifferenz $D_{n, e, w}$ (C; Ctr) bei max. Öffnung, mit WHAI 03	dB	36 (0;0)
Prüfberichtsnummer (ift Rosenheim - auf Anfrage)		16003130-PR02

TECHNISCHE INFORMATIONEN

		ZUFEK
Artikelnummer		100169
Lufttechnische Angaben		
Konstanter ALD		●
Verschlusshebel		-
Bezugsfläche	m ²	0,004
Eigenschaften		
Gewicht	g	300
Farbe: weiß (ähnlich RAL 9003)		●
Frontblende gegen Aufpreis in allen RAL-Farben lackiert erhältlich		○
Material		PS, ABS
Montage		
Fräsung	mm	2 x 172 x 12
Fräsung mit LK 35	mm	359 x 16
Lochabstand	mm	372 (2 x 186)
Senkkopfschrauben (Größe: min. 3 mm) - Länge mindestens	mm	25
Montage am Fensterblendrahmen / Fensterflügel		● / ○

● standard / ○ optional

Achtung!

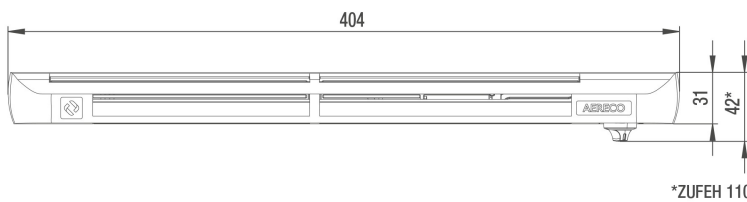
Bei der Verwendung der ALD zur Sicherstellung der Verbrennungsluftzufuhr darf die Wetterschutzhaube WHI 07 LMB nicht verwendet werden.

Um die geforderten Luftmengen sicherzustellen, sind immer die angegebenen Standardfräsungen gerade durch den Blendrahmen auszuführen! Umlenkungen innerhalb der Fräsung (zum Beispiel Rahmenmaterial Holz) sind nicht zulässig.

ZEICHNUNGEN

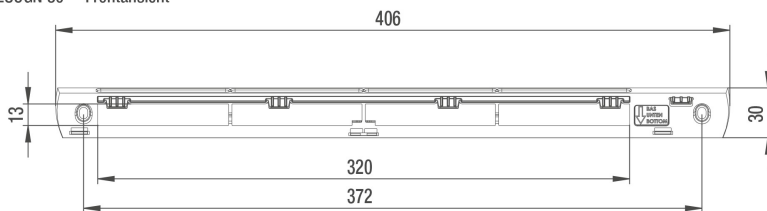
Zeichnungen

ZUFEH 100 / 110 - Frontansicht

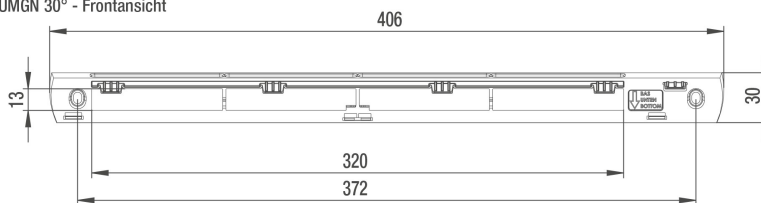


*ZUFEH 110

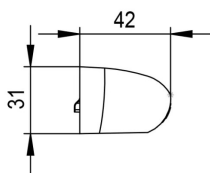
ZUOGN 30° - Frontansicht



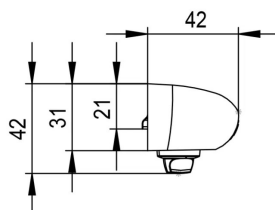
ZUMGN 30° - Frontansicht



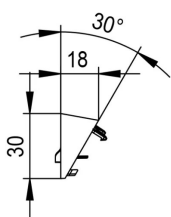
ZUFEH 100 - Seitenansicht



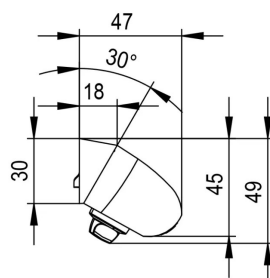
ZUFEH 110 - Seitenansicht



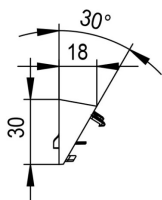
ZUOGN 30° - Seitenansicht



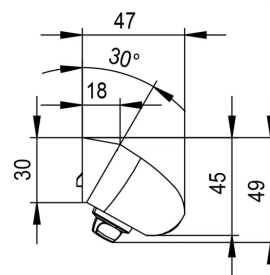
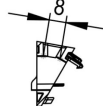
A-A



ZUMGN 30° - Seitenansicht



B-B

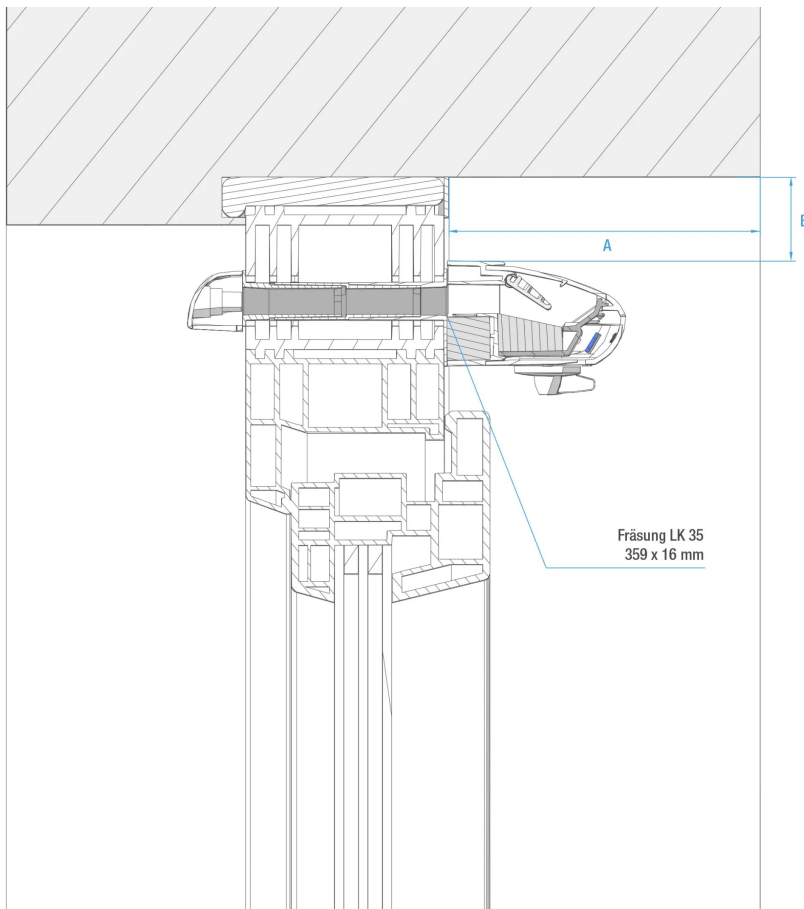


Prinzipzeichnungen

Hinweis:

Bei der Zeichnung handelt es sich um eine Prinzipzeichnung, in der exemplarisch eine Ausführung eines ALD dargestellt ist. Bei Ausführung zur Verbrennungsluftzufuhr dürfen KEINE verschließbaren ALD eingesetzt werden. Diese Montageart kann mit weiteren ALD für die Verbrennungsluftzufuhr angewendet werden.

Zur Sicherstellung der Verbrennungsluftzufuhr darf die Wetterschutzhaube WHI 07 LMB nicht verwendet werden. Um die geforderten Luftmengen sicherzustellen, sind immer die angegebenen Standardfräsungen durch den Blendrahmen (wie in der Zeichnung dargestellt) auszuführen. Umlenkungen innerhalb der Fräsung sind nicht zulässig.



Empfehlung Mindestabstände

Bautiefe Laibung	$A \leq 100 \text{ mm}$	$A > 100 \text{ mm}$
Mindestabstand ALD zum Sturz	$B \geq 20 \text{ mm}$	$B \geq 30 \text{ mm}$

Hinweis: Bei Ausführungen mit Verschlußhebel erhöht sich der ALD um 12,5 mm. Er befindet sich an der Unterseite des ALD

ZUBEHÖR

ABBILDUNG	PRODUKTBEZEICHNUNG	PRODUKTBESCHREIBUNG
	WHI 05	Wetterschutzhaube mit Insektengitter passend für Fenster-ALD Farbe: weiß o. anthrazit
	WHAI 03	Akustische Wetterschutzhaube mit Insektengitter passend für Fenster-ALD Farbe: weiß / Material: Kunststoff