

# ZUFEH 110



Feuchtegeführter ALD für das Fenster



1. ERFORDERLICHES ZUBEHÖR
2. LUFTECHNISCHE ANGABEN
3. SCHALLTECHNISCHE ANGABEN
4. TECHNISCHE INFORMATIONEN
5. ZEICHNUNGEN
6. ZUBEHÖR

## ERFORDERLICHES ZUBEHÖR

ABBILDUNG	PRODUKTBEZEICHNUNG	PRODUKTBESCHREIBUNG
	WHI 05	Wetterschutzhaube mit Insektengitter passend für Fenster-ALD Farbe: weiß o. anthrazit
	WHAI 03	Akustische Wetterschutzhaube mit Insektengitter passend für Fenster-ALD Farbe: weiß / Material: Kunststoff

## LUFTECHNISCHE ANGABEN

Volumenstrom in m <sup>3</sup> /h bei	ZUFEH 110
20 Pa	8,6 ... 42,8
10 Pa	5,3 ... 29,2
8 Pa	4,6 ... 25,9
7 Pa	4,2 ... 24,0
6 Pa	3,8 ... 22,1
5 Pa	3,3 ... 20,0
4 Pa	2,8 ... 17,7
3 Pa	2,3 ... 15,1
2 Pa	1,8 ... 12,1

### Luftmengen bei Veränderung des Fräsmaßes bei optionaler Flügelmontage

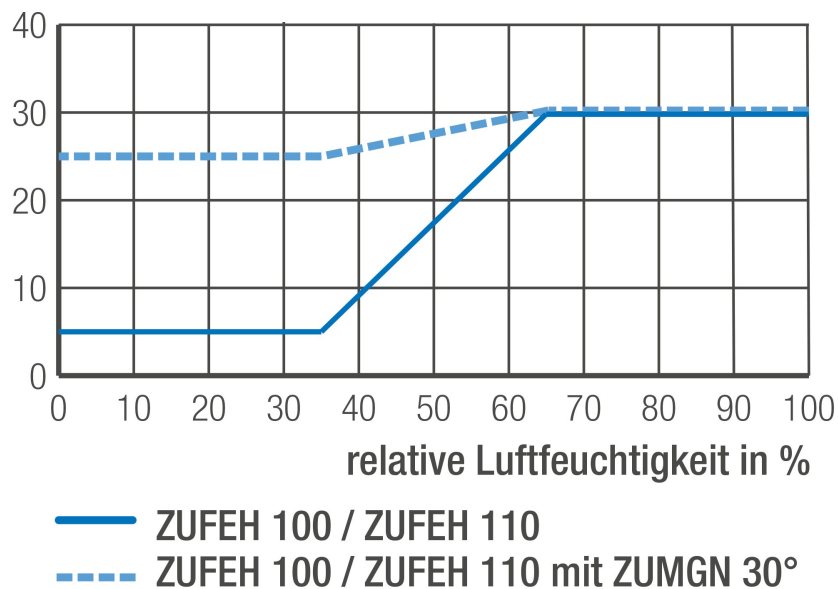
Bei Veränderung der Fräsmaße (z.B. Flügelmontage, Fräsmaß 8 statt 12 mm Höhe) verändern sich die resultierenden Luftvolumenströme. Nachfolgende Tabellen zeigen den resultierenden maximalen Luftvolumenstrom bei 2, 4, 8 und 10 Pa Differenzdruck.

#### Max. Volumenstrom in m<sup>3</sup>/h bei:

#### ZUFEH 110

	Fräsmaß / Spaltmaß				
	8 mm	9 mm	10 mm	11 mm	12 mm
10 Pa	19,5	21,9	24,3	26,8	29,2
8 Pa	17,3	19,4	21,6	23,7	25,9
4 Pa	11,8	13,3	14,8	16,2	17,7
2 Pa	8,1	9,1	10,1	11,1	12,1

## Luftmenge in m<sup>3</sup>/h @ 10 Pa



Nach DIN 1946-6 wird als  $q_v$ , ALD der max. hygrometrische Volumenstrom für die Berechnung angesetzt. Die Werte bei 10 und 20 Pa haben lediglich Orientierungscharakter. Differenzdrücke zur Auslegung der ALD nach DIN 1946-6:2019-12: Freie Lüftung nach Formel 24 oder Tabelle 13 / Ventilatorgestützte Lüftung nach Tabelle 19 dieser Norm.

## SCHALLTECHNISCHE ANGABEN

### ZUFEH 110

<b>Normschallpegeldifferenz D<sub>n, e, w</sub> / Betriebszustand</b>		
D <sub>n,e,w</sub> (C; Ctr) / ALD geschlossen (Grundlüftung), mit WHI 05	dB	30 (1;1)
D <sub>n,e,w</sub> (C; Ctr) / ALD geöffnet, mit WHI 05	dB	30 (0;-1)
D <sub>n,e,w</sub> (C; Ctr) / ALD geschlossen (Grundlüftung), mit WHAI 03	dB	37 (-1; -1)
D <sub>n,e,w</sub> (C; Ctr) / ALD geöffnet, mit WHAI 03	dB	36 (0; 0)
Prüfberichtsnummer (ift Rosenheim - auf Anfrage)		16-003130-PR02

## TECHNISCHE INFORMATIONEN

### ZUFEH 110

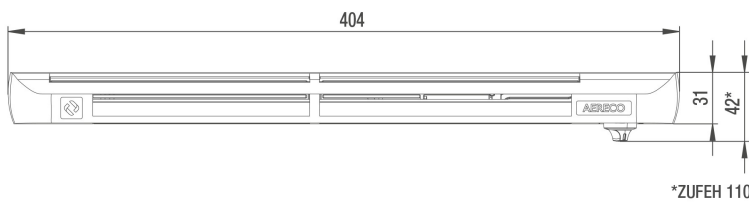
Artikelnummer		100095
<b>Lufttechnische Angaben</b>		
Feuchtegeführt (30 Jahre Garantie auf die Feuchteregelung)		●
Öffnungs- und Verschlusshebel		●
Mit Luftmengenerhöhung ZUMGN 30°		○
Bezugsfläche	m <sup>2</sup>	0,004
Temperaturkoeffizient		0,32
<b>Eigenschaften</b>		
Gewicht	g	197
Farbe: weiß (ähnlich RAL 9003)		●
Frontblende gegen Aufpreis in allen RAL-Farben lackiert erhältlich		○
Material		PS, ABS
<b>Montage</b>		
Fräsung	mm	2 x 172 x 12
Fräsung mit Luftmengenerhöhung ZUMGN 30°	mm	2 x 172 x 16
Fräsung mit Luftkanal FELK 01	mm	359 x 16
Lochabstand	mm	372 (2 x 186)
Senkkopfschrauben	mm	3 x 25
Montage am Fensterblendrahmen / Fensterflügel		● / ○

● standard / ○ optional

## ZEICHNUNGEN

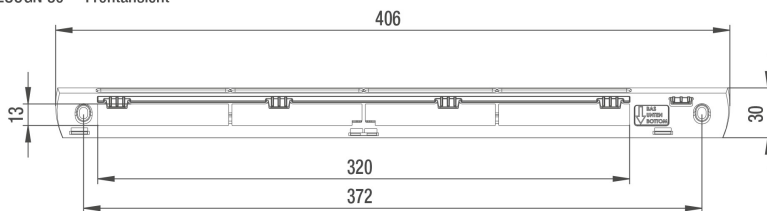
### Zeichnungen

ZUFEH 100 / 110 - Frontansicht

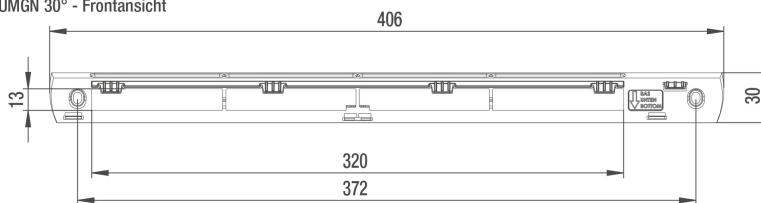


\*ZUFEH 110

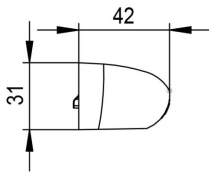
ZUOGN 30° - Frontansicht



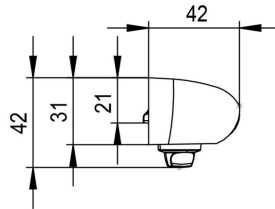
ZUMGN 30° - Frontansicht



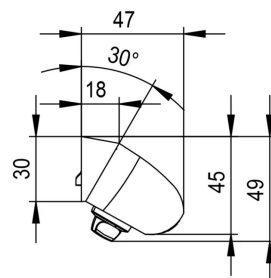
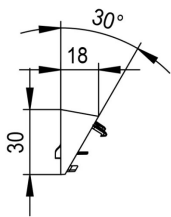
ZUFEH 100 - Seitenansicht



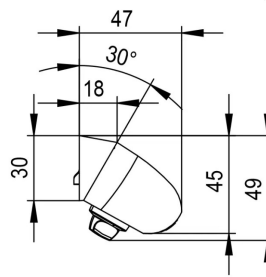
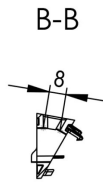
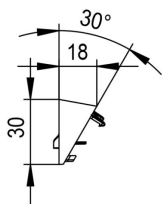
ZUFEH 110 - Seitenansicht



ZUOGN 30° - Seitenansicht



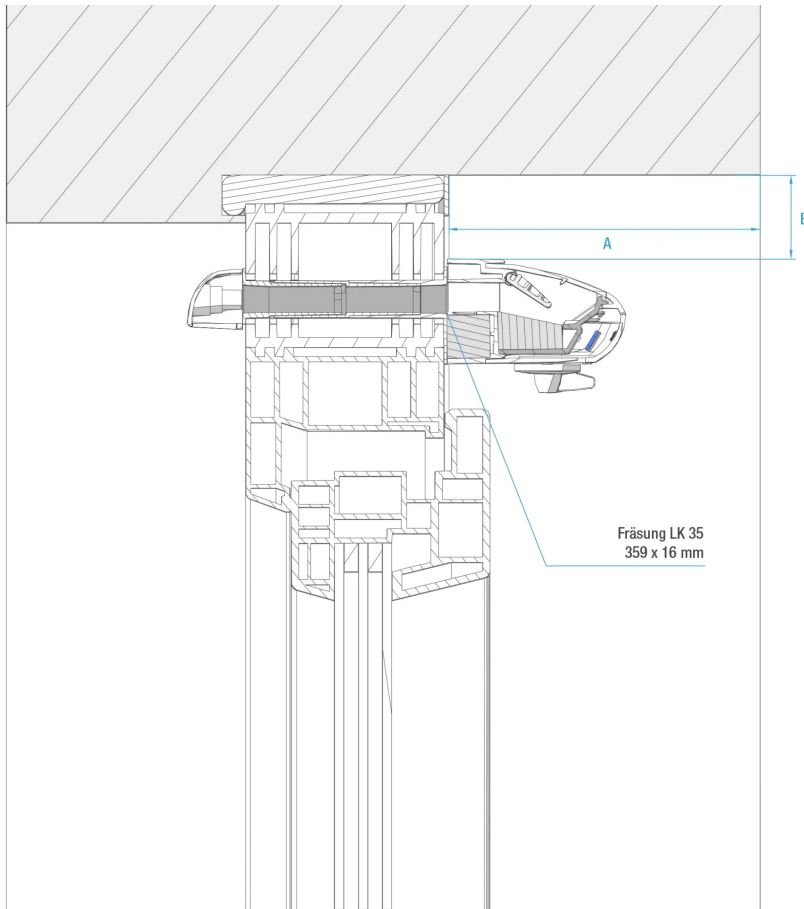
ZUMGN 30° - Seitenansicht



## Prinzipzeichnungen

Hinweis: Bei den Zeichnungen handelt es sich um Prinzipzeichnungen in denen exemplarisch ein Produkt der Fenster ALD dargestellt ist. Die Montageart kann auf alle weiteren Fenster ALD übertragen und angewendet werden.

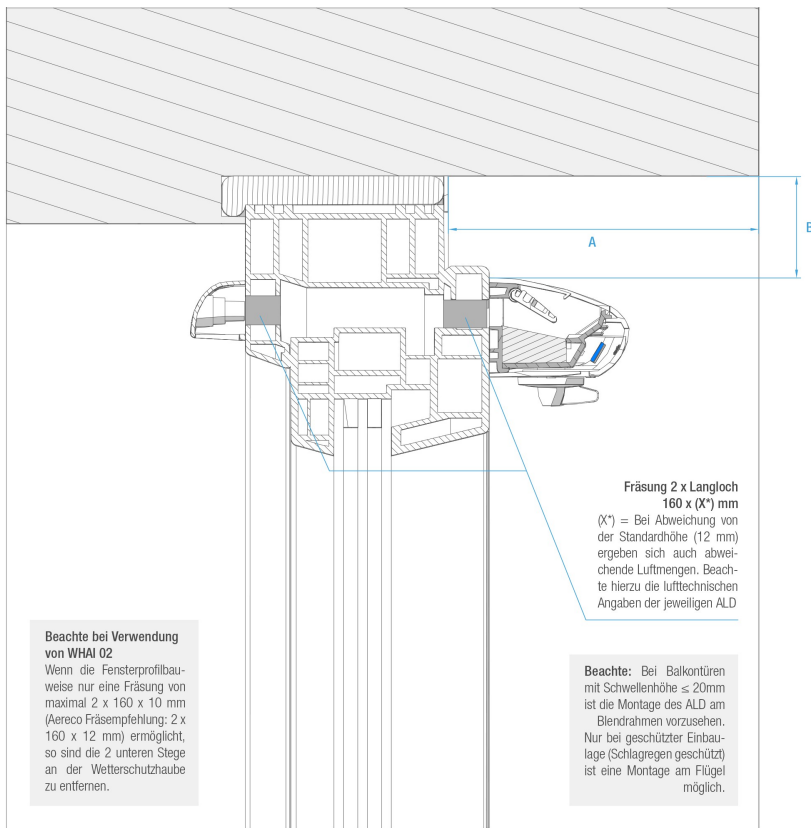




### Empfehlung Mindestabstände

Bautiefe Laibung	$A \leq 100 \text{ mm}$	$A > 100 \text{ mm}$
Mindestabstand ALD zum Sturz	$B \geq 20 \text{ mm}$	$B \geq 30 \text{ mm}$

Hinweis: Bei Ausführungen mit Verschlußhebel erhöht sich der ALD um 12,5 mm. Er befindet sich an der Unterseite des ALD



### Empfehlung Mindestabstände

Bautiefe Laibung

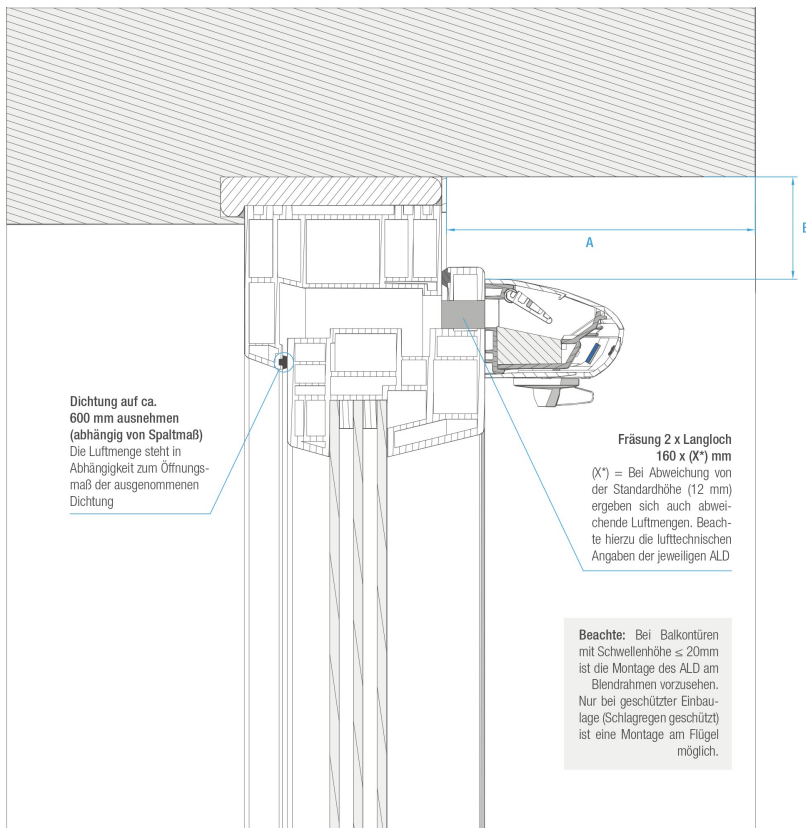
$A \leq 100$  mm

$A > 100$  mm

Mindestabstand ALD zu Sturz

$B \geq 20$  mm



$B \geq 30$  mm



### Empfehlung Mindestabstände

Bautiefe Laibung	$A \leq 100$ mm	$A > 100$ mm
Mindestabstand ALD zu Sturz	$B \geq 20$ mm	$B \geq 30$ mm

## ZUBEHÖR

ABBILDUNG	PRODUKTBEZEICHNUNG	PRODUKTBESCHREIBUNG
	WHI 05	Wetterschutzhaube mit Insektengitter passend für Fenster-ALD Farbe: weiß o. anthrazit
	WHAI 03	Akustische Wetterschutzhaube mit Insektengitter passend für Fenster-ALD Farbe: weiß / Material: Kunststoff