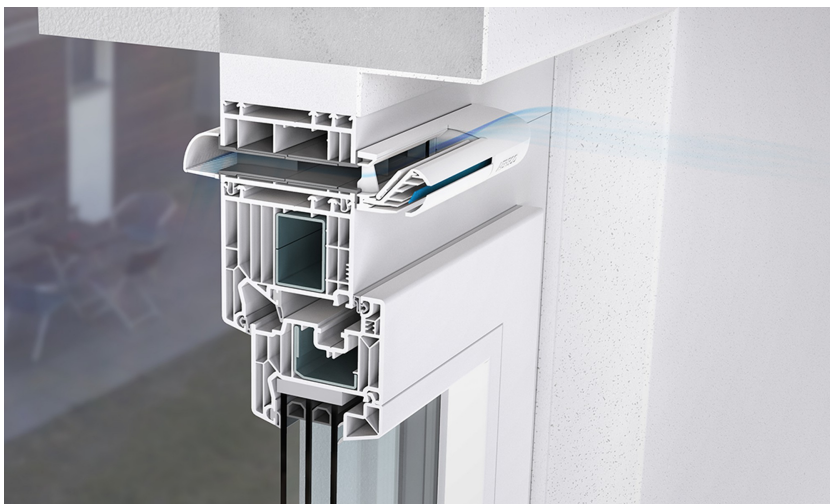


ZUFEH 100

Feuchtegeführter ALD für das Fenster



1. ERFORDERLICHES ZUBEHÖR
2. LUFTECHNISCHE ANGABEN
3. SCHALLTECHNISCHE ANGABEN
4. TECHNISCHE INFORMATIONEN
5. ZEICHNUNGEN
6. ZUBEHÖR

ERFORDERLICHES ZUBEHÖR

ABBILDUNG

PRODUKTBEZEICHNUNG

PRODUKTBESCHREIBUNG



WHI 05

Wetterschutzhaube mit Insektengitter
passend für Fenster-ALD
Farbe: weiß o. anthrazit



WHA1 03

Akustische Wetterschutzhaube mit Insektengitter
passend für Fenster-ALD
Farbe: weiß / Material: Kunststoff

LUFTECHNISCHE ANGABEN

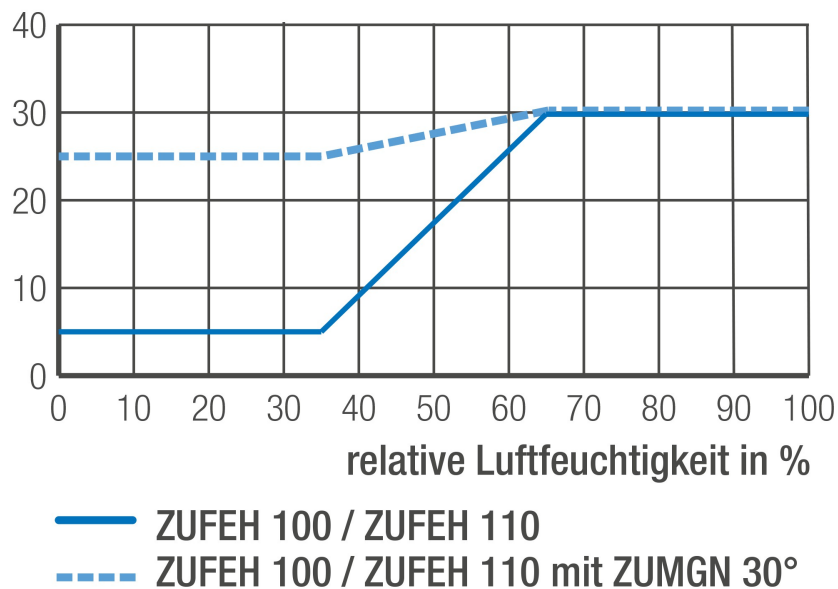
Volumenstrom in m ³ /h bei	ZUFEH 100
20 Pa	8,6 ... 42,8
10 Pa	5,3 ... 29,2
8 Pa	4,6 ... 25,9
7 Pa	4,2 ... 24,0
6 Pa	3,8 ... 22,1
5 Pa	3,3 ... 20,0
4 Pa	2,8 ... 17,7
3 Pa	2,3 ... 15,1
2 Pa	1,8 ... 12,1

Luftmengen bei Veränderung des Fräsmaßes bei optionaler Flügelmontage

Bei Veränderung der Fräsmaße (z.B. Flügelmontage, Fräsmaß 8 statt 12 mm Höhe) verändern sich die resultierenden Luftvolumenströme. Nachfolgende Tabellen zeigen den resultierenden maximalen Luftvolumenstrom bei 2, 4, 8 und 10 Pa Differenzdruck.

Max. Volumenstrom in m ³ /h bei:	ZUFEH 100				
	Fräsmaß / Spaltmaß				
	8 mm	9 mm	10 mm	11 mm	12 mm
10 Pa	19,5	21,9	24,3	26,8	29,2
8 Pa	17,3	19,4	21,6	23,7	25,9
4 Pa	11,8	13,3	14,8	16,2	17,7
2 Pa	8,1	9,1	10,1	11,1	12,1

Luftmenge in m³/h @ 10 Pa



Nach DIN 1946-6 wird als q_v , ALD der max. hygrometrische Volumenstrom für die Berechnung angesetzt. Die Werte bei 10 und 20 Pa haben lediglich Orientierungscharakter. Differenzdrücke zur Auslegung der ALD nach DIN 1946-6:2019-12: Freie Lüftung nach Formel 24 oder Tabelle 13 / Ventilatorgestützte Lüftung nach Tabelle 19 dieser Norm.

SCHALLTECHNISCHE ANGABEN

ZUFEH 100

Normschallpegeldifferenz D_{n, e, w} / Betriebszustand		
D _{n,e,w} (C; Ctr) / ALD geschlossen (Grundlüftung), mit WHI 05	dB	30 (1;1)
D _{n,e,w} (C; Ctr) / ALD geöffnet, mit WHI 05	dB	30 (0;-1)
D _{n,e,w} (C; Ctr) / ALD geschlossen (Grundlüftung), mit WHAI 03	dB	37 (-1; -1)
D _{n,e,w} (C; Ctr) / ALD geöffnet, mit WHAI 03	dB	36 (0; 0)
Prüfberichtsnummer (ift Rosenheim - auf Anfrage)		16-003130-PR02

TECHNISCHE INFORMATIONEN

ZUFEH 100

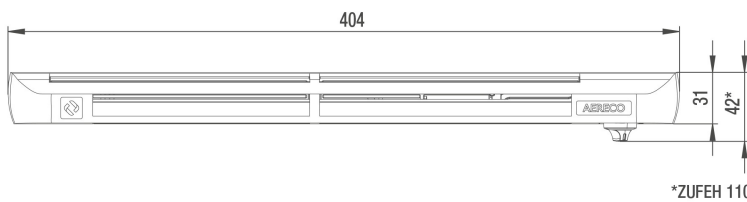
Artikelnummer		100094
Lufttechnische Angaben		
Feuchtegeführt (30 Jahre Garantie auf die Feuchteregelung)		●
Öffnungs- und Verschlusshebel		-
Mit Luftmengenerhöhung ZUMGN 30°		○
Bezugsfläche	m ²	0,004
Temperaturkoeffizient		0,32
Eigenschaften		
Gewicht	g	195
Farbe: weiß (ähnlich RAL 9003)		●
Frontblende gegen Aufpreis in allen RAL-Farben lackiert erhältlich		○
Material		PS, ABS
Montage		
Fräsung	mm	2 x 172 x 12
Fräsung mit Luftmengenerhöhung ZUMGN 30°	mm	2 x 172 x 16
Fräsung mit Luftkanal FELK 01	mm	359 x 16
Lochabstand	mm	372 (2 x 186)
Senkkopfschrauben	mm	3 x 25
Montage am Fensterblendrahmen / Fensterflügel		● / ○

● standard / ○ optional

ZEICHNUNGEN

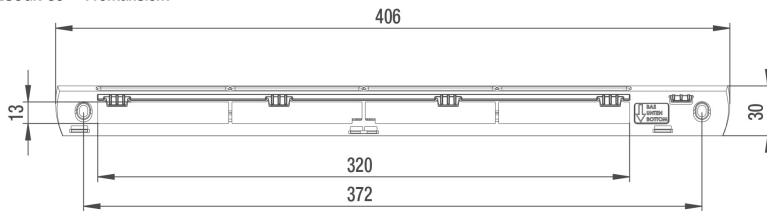
Zeichnungen

ZUFEH 100 / 110 - Frontansicht

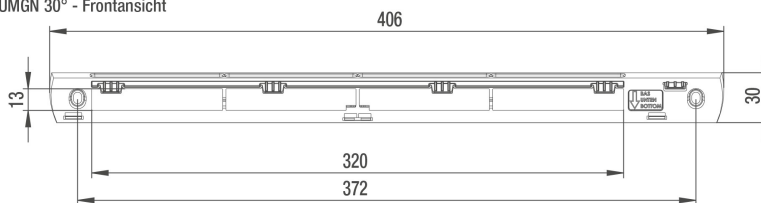


*ZUFEH 110

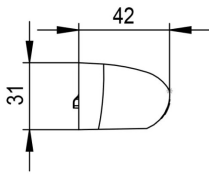
ZUOGN 30° - Frontansicht



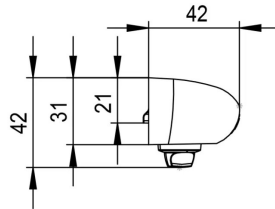
ZUMGN 30° - Frontansicht



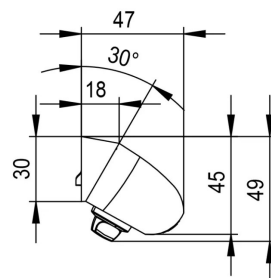
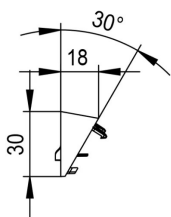
ZUFEH 100 - Seitenansicht



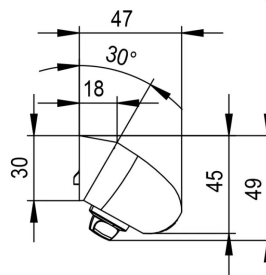
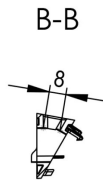
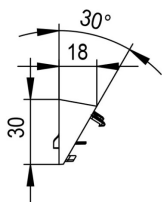
ZUFEH 110 - Seitenansicht



ZUOGN 30° - Seitenansicht

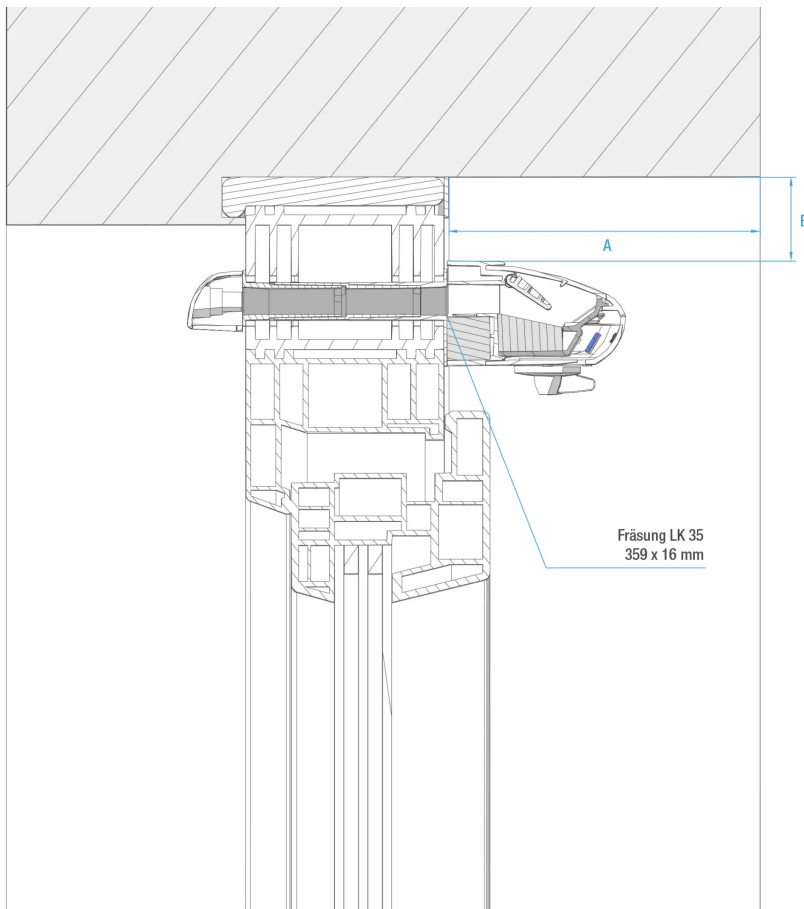


ZUMGN 30° - Seitenansicht



Prinzipzeichnungen

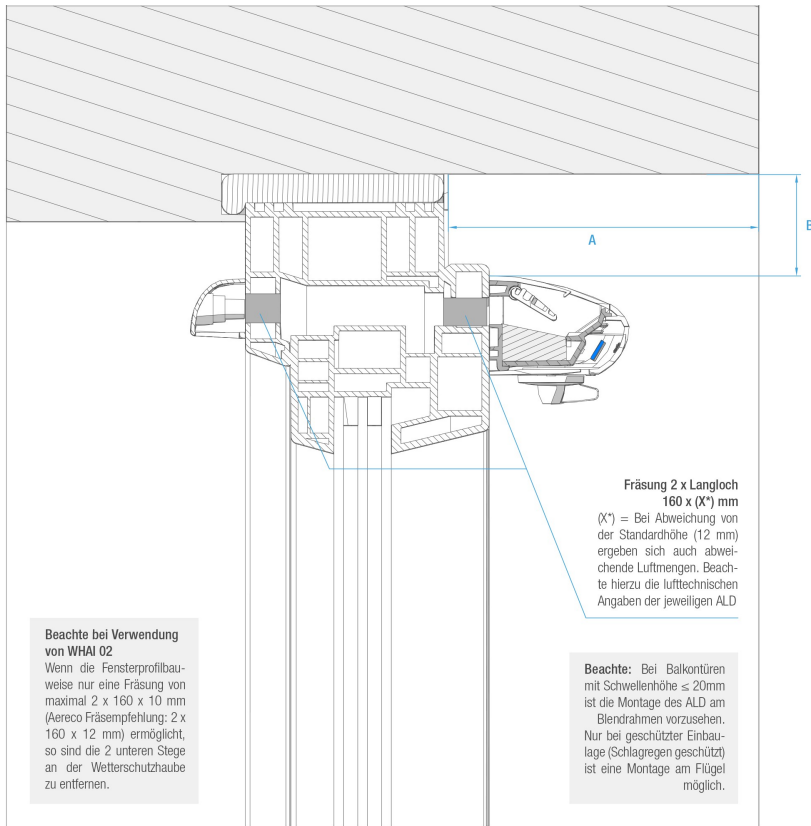
Hinweis: Bei den Zeichnungen handelt es sich um Prinzipzeichnungen in denen exemplarisch ein Produkt der Fenster ALD dargestellt ist. Die Montageart kann auf alle weiteren Fenster ALD übertragen und angewendet werden.



Empfehlung Mindestabstände

Bautiefe Laibung	$A \leq 100 \text{ mm}$	$A > 100 \text{ mm}$
Mindestabstand ALD zum Sturz	$B \geq 20 \text{ mm}$	$B \geq 30 \text{ mm}$

Hinweis: Bei Ausführungen mit Verschlußhebel erhöht sich der ALD um 12,5 mm. Er befindet sich an der Unterseite des ALD



Empfehlung Mindestabstände

Bautiefe Laibung

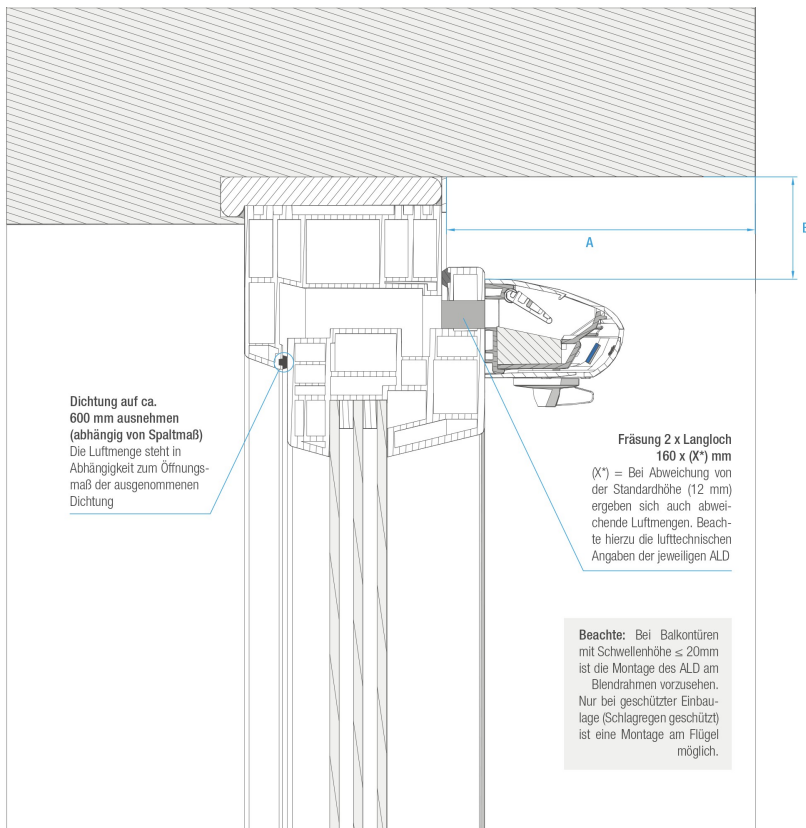
$A \leq 100$ mm

$A > 100$ mm

Mindestabstand ALD zu Sturz

$B \geq 20$ mm

$B \geq 30$ mm



Empfehlung Mindestabstände

Bautiefe Laibung	$A \leq 100$ mm	$A > 100$ mm
Mindestabstand ALD zu Sturz	$B \geq 20$ mm	$B \geq 30$ mm

ZUBEHÖR

ABBILDUNG	PRODUKTBEZEICHNUNG	PRODUKTBESCHREIBUNG
	WHI 05	Wetterschutzhaube mit Insektengitter passend für Fenster-ALD Farbe: weiß o. anthrazit
	WHAI 03	Akustische Wetterschutzhaube mit Insektengitter passend für Fenster-ALD Farbe: weiß / Material: Kunststoff